

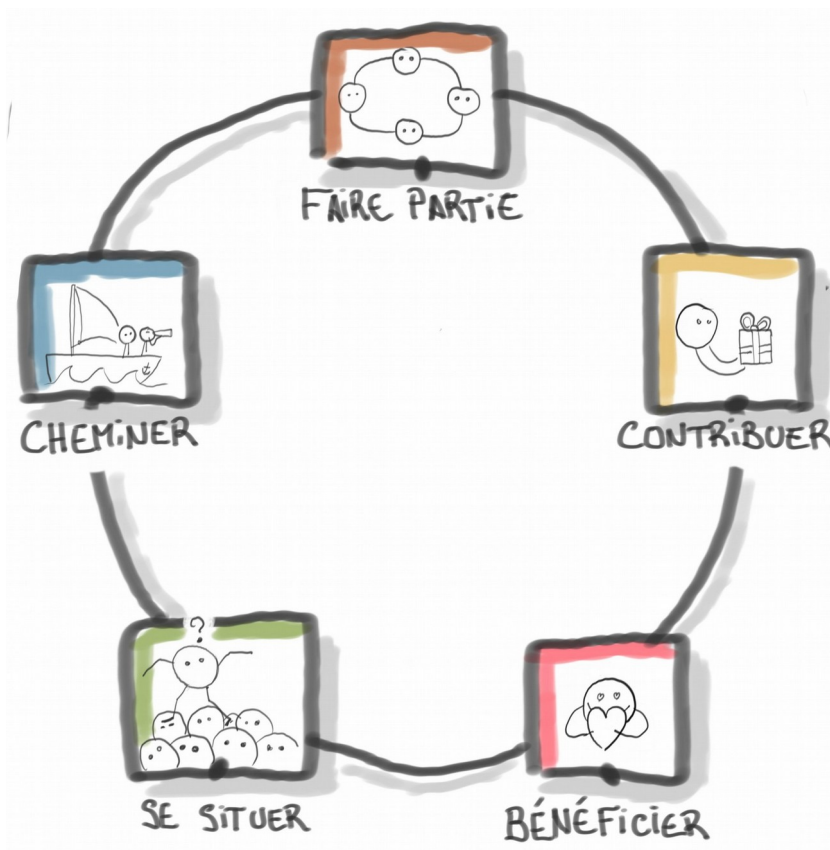


S'ENGAGER

dans une boucle de
DON-CONTRE-DON



Agir en tant que Volonterres chez RdC
et nous nourrir mutuellement



Rencontre des Continents

Semer des possibles, Nourrir l'engagement

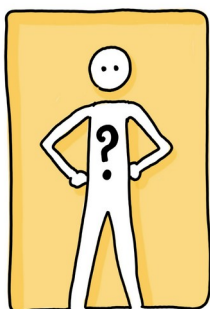


Faire partie de RdC

S'approprier

Qui ÊTES Vous ?

- ▶ Venir aux moments conviviaux et de célébration : Chandeleur & fête estivale des volontaires



- ▶ Participer aux **assemblées générales** (= devenir membre effectif).
- ▶ Devenir **membre du CA** (« Cercle Coeur ») et/ou participer à un groupe de travail.
- ▶ Participer aux **événements de sensibilisation** au nom de RdC: Festival de l'Environnement, Nourrir Bruxelles, Forum des Alternatives, Rendre Visible L'Invisible etc.

Qui SOMMES Nous ?



- ▶ Intégrer ou coordonner un **groupe d'action** RdC: _Brigade d'Action Paysanne RdC. _Cuisine solidaire RdC. _ Lutttes paysannes du 17 avril.
- ▶ Participer aux **moments de réflexion et de rassemblement** : RdCafé, Forum, Mise au Vert du Collectif, réunions pédagogiques etc.

Apporter (votre part) à RdC

En participant à notre mission d'éducation à... (partir de l'alimentation)

► Porter une responsabilité lors d'une formation ou d'un évènement :

photos – bien-être – gardien.ne du temps – fil rouge – facilitateur graphique

Que Faisons Nous ?

► Coordonner ou participer à un évènement de sensibilisation :

festival environnement, 17 avril, Festival Alimenterre, Greenwashing Tour.

► Se rendre au nom de RdC à un/des évènements organisés par des actrices et acteurs de la galaxie agroécologique.

► Co-organiser un évènement ouvert au public avec RdC (RdCafé).

► Offrir un module de transmission/formation à destination du collectif RdC sur base de vos savoirs, savoirs-faire, savoirs-être (« journée cadeau »)

► Rédaction d'articles pour la Newsletter : analyses du système alimentaire, récits de formations en tant que participant.e, écrire une synthèse d'un livre ou d'une revue.

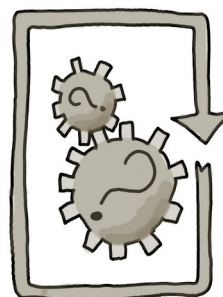
► Aide pour graphisme, dessins, facilitation graphique : plaquettes de présentations de formations ; kit du volonterre ; site internet, supports visuels.

► Réactualiser et mettre en forme les syllabus des cycles de cuisine : Toilettage des syllabus des cycles de formation (alléger, remettre en page, inclure des visuels ou des synthèses... - en deux "versions" pour animateur et participant).

► Compiler tous les principes de cuisine de RdC : recettes, idées culinaires, préparations phares.

► Co-coordonner un cycle de cuisine écologique et politique (être fil rouge).

► Animer une partie théorique et/ou pratique d'une soirée/journée de formation Orme (Initiation) ou Laurier (Approfondissement).

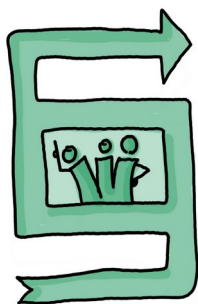


Que Faisons Nous ENSEMBLE ?

► Animations ficelle ou Potentia : réaliser des animations ou co-animations à la demande de publics divers.

► Travailler sur une adaptation du jeu de la ficelle sur l'agroécologie (les identités sont écrites, reste à faire des fiches argumentaires et "lier" le tout selon le modèle du JDF),

► Participer à la gouvernance (horizontale) de l'asbl : S'impliquer dans notre CA élargi (Cercle Coeur), notre AG (devenir membre), ou dans un groupe de travail : Gouvernance ; Pédagogie ; Genre et alimentation ; Mise en réseau



Bénéficiaire de RdC

Savoirs (faire-être), outils, méthodes, posture, contacts...

- ▶ **Participation financière réduite ou gratuite** pour une formation (à discuter) en échange d'activités volontaires (cf. encadré précédent).
- ▶ **Se voir offrir l'entrée à des événements** (cf. Festival Esperanzah, des Libertés etc.) ou à des formations de nos partenaires (par ex. du [GRAC](#))
- ▶ **Être en contact et/ou travailler en partenariat avec les actrices et acteurs faisant partie d'un réseau d'action et de pensée agroécologiques.**
- ▶ **Transmission de nos savoirs/faire/être** à différentes occasions : réunions pédagogiques, journées cadeaux, partage de lecture « au coin du feu », formations mini-bonsaï sur nos fondamentaux, forum annuel du collectif ; co-animations du jeu de la ficelle ; co-animation d'ateliers de cuisine écologique et politique (formations Orme & Laurier)
- ▶ **Être convié.e à des événements chaleureux et festifs** : chandeleur (11 fév. 2022), fête estivale des volontaires (24 juin 2022).
- ▶ **Expérimenter des dispositifs d'intelligence collective** et des dynamiques sociocratiques

Et de manière générale

- ▶ Apprendre à écologiser, systémiser, complexifier son appréhension des systèmes alimentaires et de leurs transitions.
- ▶ Apprendre à enquêter sur les multiples enjeux de société à partir de l'anecdote alimentaire.
- ▶ Contribuer au développement et au renforcement d'alternatives solidaires et respectueuses du vivant !

NB *Toute activité volontaire sera couverte par une convention de volontariat signée entre les deux parties, donnant droit à une assurance/responsabilité civile, et un remboursement des frais de déplacement/réels*

Toutes ces activités ont été distinguées en trois catégories. Mais ce n'est que pour mieux les relier. Et nous portons attention à ce que chaque activité permette simultanément de... Faire partie de RdC (s'approprier) ; Apporter votre part personnelle à RdC (en participant à nos missions d'éducation) ; et de Bénéficiaire de RdC :-)

